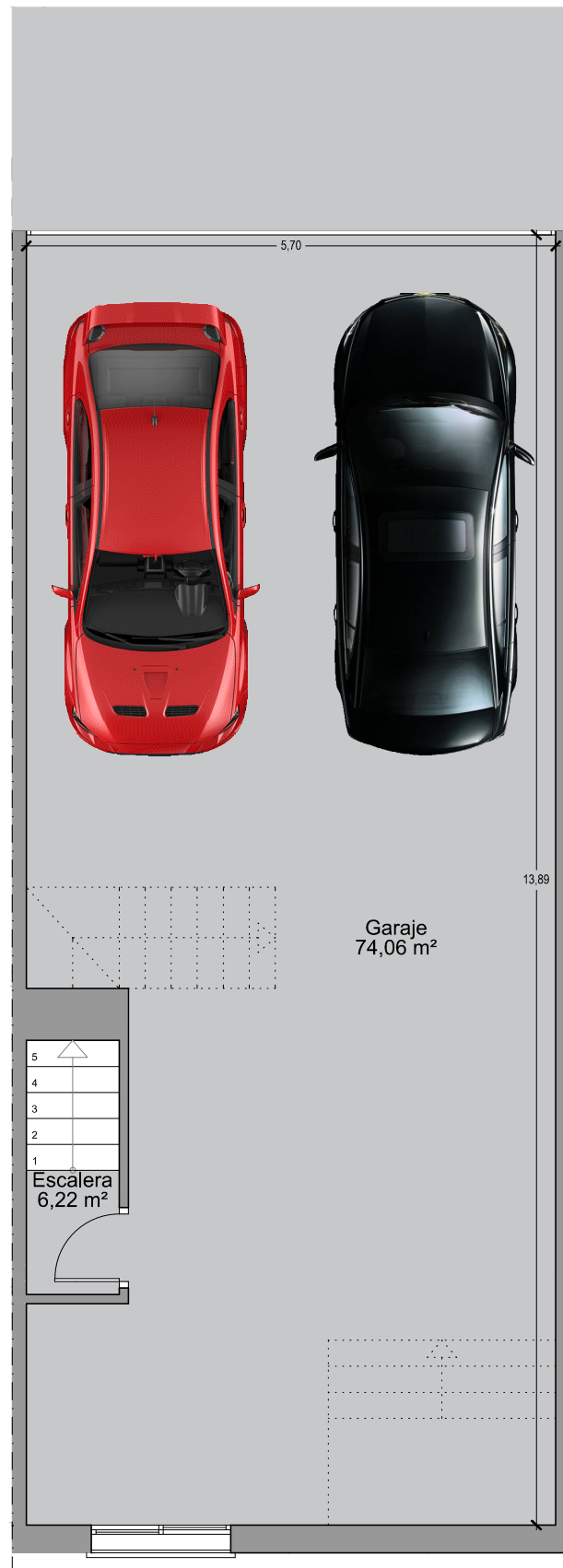
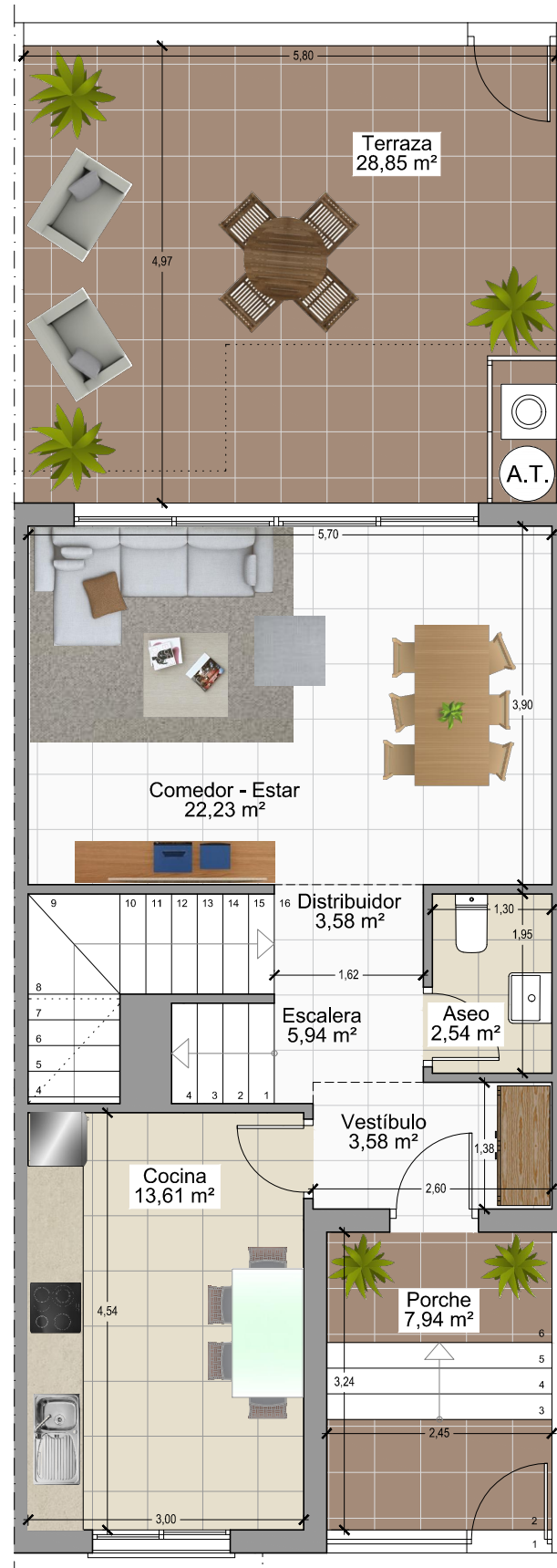


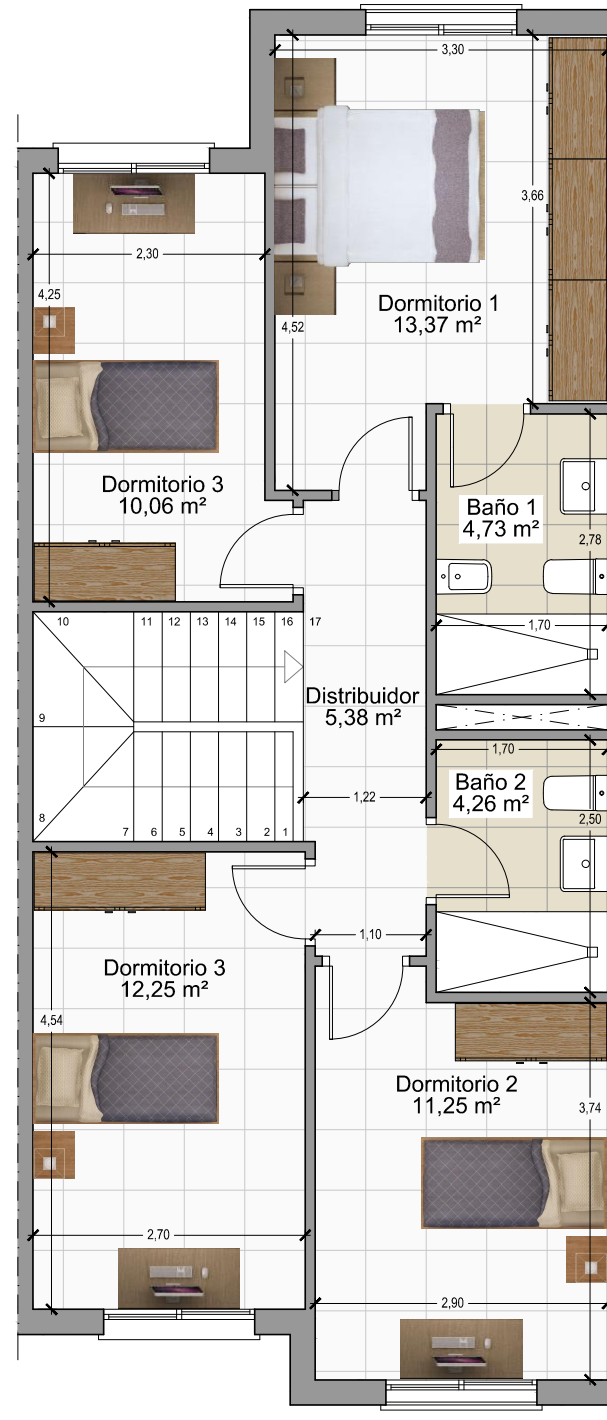
VIVIENDA 12



PLANTA SEMISÓTANO

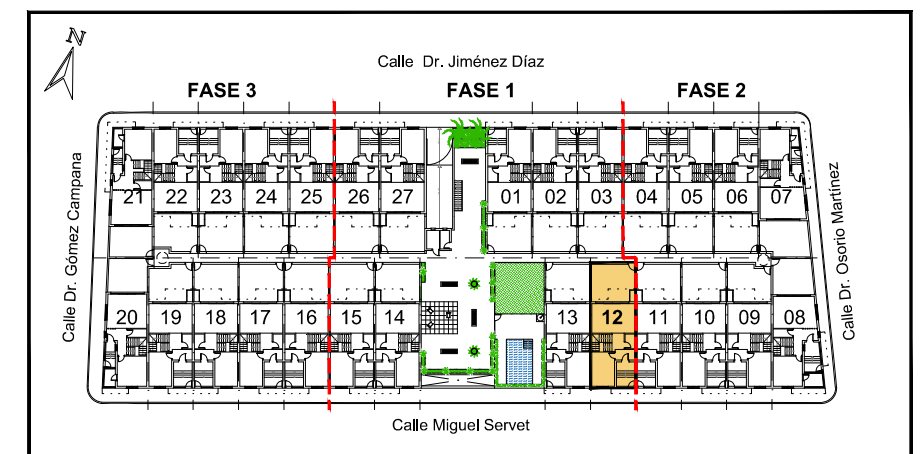


PLANTA BAJA



PLANTA PRIMERA

Sobre Rasante	
Superficie Útil Vivienda	112,78 m ²
Superficie Construida Vivienda	146,51 m ²
Bajo Rasante	
Superficie Útil Garaje	80,28 m ²
Superficie Construida Garaje *	114,02 m ²
* La superficie Construida Garaje incluye la superficie construida y la parte proporcional de zonas comunes (ZZCC)	
Superficie Parcela	99,86 m ²



No tiene caracter contractual ni precontractual y está sujeto a modificaciones

