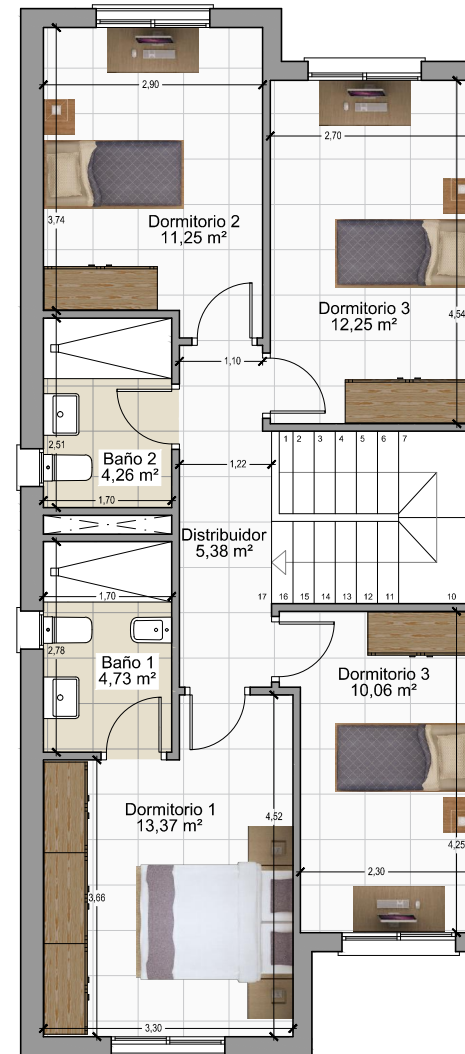
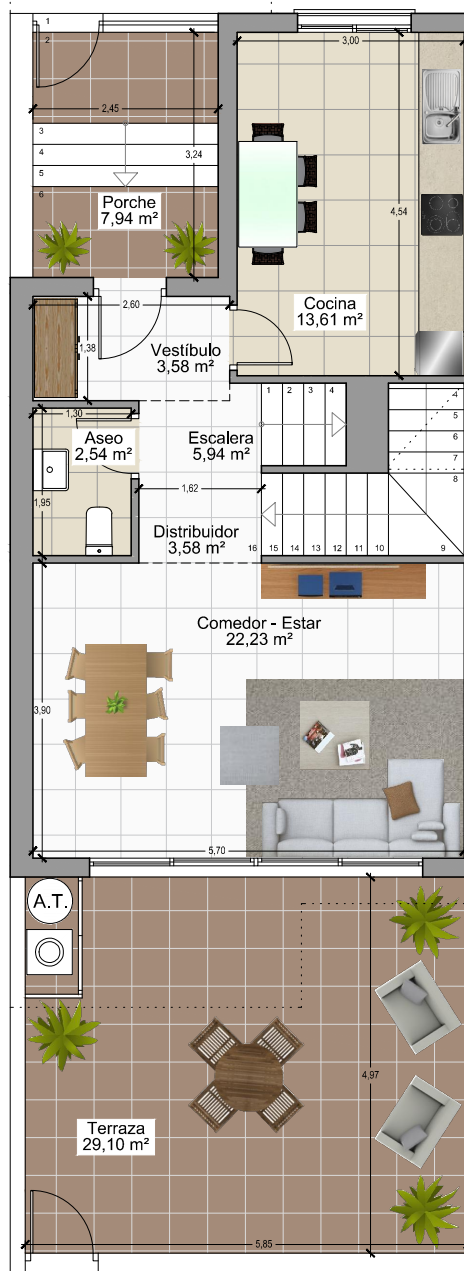


## VIVIENDA 1



<b>Sobre Rasante</b>	
Superficie Útil Vivienda	112,78 m <sup>2</sup>
Superficie Construida Vivienda	150,30 m <sup>2</sup>
<b>Bajo Rasante</b>	
Superficie Útil Garaje	125,43 m <sup>2</sup>
Superficie Construida Garaje *	176,19 m <sup>2</sup>
* La superficie Construida Garaje incluye la superficie construida y la parte proporcional de zonas comunes (ZZCC)	
Superficie Parcela	102,36 m <sup>2</sup>

